

Sopsorteringsrummet

I sopsorteringsrummet finns kärl för sortering av sopor. I de följande faktabladerna finns information om hur avfallet skall sorteras och i vilka behållare de ska läggas.

I rummet för sopsortering finns även gröna påsar till matavfallet att hämta. De gröna påsarna kastas bland de vanliga hushållsoporna.



Lägg detta i den gröna påsen



Matrester

Det som blir över på tallriken.



Frukt och grönsaker

Rester och skal samt frukt och grönt som blivit dåligt.



Kaffe och te

Kaffesump, filter och tepåsar.



Skal och ben

Kött- och fiskben, skal från skaldjur och ägg.



Matfett

Smör, margarin, olja och annat matfett.



Lägg **INTE** detta i den gröna påsen



Papper

Papper, servetter, blöjor, bindor och tamponger.



Djurlåträn

Hundbajs och kattsand.



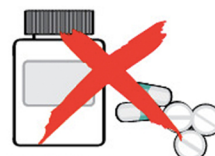
Växter och blommor

Krukväxter, snittblommor, jord och grus.



Tobak

Cigarettfimpar och snus.



Mediciner

Överblivna läkemedel lämnas på apoteket.

Tänk på! Dina förpackningar och tidningar lämnar du på din närmaste ÄVS. Ditt farliga avfall lämnar du till din närmaste bemannade ÄVC.



Med pappersförpackningar menar vi de av papper, kartong och wellpapp.

Dessa förpackningar lägger du i behållaren för pappersförpackningar på din återvinningsstation. Även pappersbärkassen, som du burit dem i, lägger du här.

EXEMPEL:

Pasta- och flingpaket
Mjolk- och juiceförpackningar
Sockerpåsar, hundmatsäckar, pappersbärkassar
Skokartonger och toarullar
Wellpapplådor från tv, stereo, möbler med mera
Vadderade kuvert (pappersfyllning, bubbelplast)

GÖR SÅ HÄR:

Vik ihop och platta till pappersförpackningarna, så att de tar mindre plats. Lägg gärna mindre förpackningar i större. En tom mjölkförpackning rymmer minst fem ihopvikta. Ta bort skruvkorken på mjölk-, juice- och yoghurtförpackningar med plastkork. Resten kan du låta sitta kvar i förpackningen.
Aktuella sorteringsguider med mer information och fler exempel finns på www.ftiab.se/sortering

LÄMNA INTE HÄR:

Kuvert och post it-lappar läggs i hushållsavfallet eller i brännbart.
Dags- och veckotidningar, broschyrer, reklamblad, skriv-/ritpapper läggs i behållaren för tidningar.
Andra pappersprodukter som inte är förpackningar.

SYMBOLEN FÖR PAPPERSFÖRPACKNINGAR

Denna symbol sitter på behållare för insamling av pappersförpackningar.





Med plastförpackningar menar vi både de som är hårda och mjuka.

Du lägger både mjuka och hårda plastförpackningar i behållaren för plastförpackningar på återvinningsstationen. Olika plasttyper består av olika kemiska sammansättningar och de sorteras på en sorteringsanläggning innan de återvinns till nytt material.

Är påsar med aluminiumskikt på insidan en plast- eller metallförpackning? Prova att knyckla ihop påsen. Behåller den sin ihopknycklade form sorteras den som en metallförpackning, vecklar den ut sig sorteras den som plastförpackning.

EXEMPEL:

Plastbärkassar, plastpåsar på rulle (t ex för frukt och grönt i matvarubutiken).

Påsar med en metalliknande insida (som inte går att knyckla ihop, t ex chipspåsar), innerpåsar i t ex müslipaket.

Tuber, plastlock, korkar. Frigolit, t ex tråg från mat.

Flaskor, burkar, refillpaket, små hinkar och dunkar.

GÖR SÅ HÄR:

Ta av lock och korkar från burkar och flaskor och lägg dem var för sig i behållaren. Korken på t ex tandkrämstuben kan sitta kvar för att undvika kladd. Kom ihåg att tömma din påse med plastförpackningar inuti behållaren, så att de lägger sig var för sig. Det underlättar senare i återvinningen. Aktuella sorteringsguider med mer information och fler exempel finns på www.ftiab.se/sortering

LÄMNA INTE HÄR:

Plastleksaker, plastmöbler, videokassetter och andra plastprodukter som inte är förpackningar. Dessa lämnas i hushållsavfallet/brännbart eller som grovsopor. Returflaskor lämnas mot pant i butik.

SYMBOL FÖR GEMENSAM INSAMLING AV ALLA PLASTFÖRPACKNINGAR

Denna symbol sitter på behållare för insamling av plastförpackningar.





Även små metallförpackningar är viktiga att lämna till återvinning.

Lägg alla metallförpackningar i behållaren för metallförpackningar på återvinningsstationen, även de små. Kapsyler, lock, folie till yoghurtburkar – alla är värdefulla metallförpackningar. Om vi får in alla kapsyler till återvinning räcker stålet till 2 200 nya bilarosser, varje år. Vi sparar massor av energi genom återvinning av stål- och aluminiumförpackningar. Är påsar med aluminiumskikt på insidan en plast- eller metallförpackning? Knyckla ihop påsen. Behåller den formen sorteras den som en metallförpackning, vecklar den ut sig sorteras den som plastförpackning.

EXEMPEL: Konservburkar
 Sprayburkar (pystomma)
 Tuber, kapsyler och lock
 Penseltorra färgburkar (torra och urskrapade)

GÖR SÅ HÄR: Böj in vassa lock på konservburken. Låt korken på tuber sitta kvar, efter att innehållet klämts ut så mycket det går, så blir det inte kladdigt eller luktar illa. Plastkorken förbränns och ger energi när metallen smälts ner. Aktuella sorteringsguider med mer information och fler exempel finns på www.ftiab.se/sortering

LÄMNA INTE HÄR: Påsar med en metallliknande insida (som inte går att knyckla ihop) lämnas som plastförpackning. Värmeljuskoppar, marschaller, gravljus och dylikt. Burkar med färg- och limrester kvar lämnas som farligt avfall. Elektronik och elartiklar, lämnas som elavfall. Metallsrot, VVS-detaljer, stekpannor och andra metallprodukter som inte är förpackningar lämnas som grovsopor. Returburkar lämnas mot pant i butik.

SYMBOLEN FÖR METALLFÖRPACKNINGAR

Denna symbol sitter på behållare för insamling av metallförpackningar.





Lägg färgat och ofärgat glas i respektive behållare.

För att kunna återvinna glas, måste det sorteras i två grupper: färgat och ofärgat. Det är också väldigt viktigt att bara lämna glasförpackningar i behållarna. Andra produkter av glas består av andra kvaliteter som inte smälter vid samma temperatur som förpackningsglaset. Om dessa blandas försämras kvaliteten och glaset blir inte lika starkt.

EXEMPEL: Flaskor och burkar av färgat och ofärgat glas

GÖR SÅ HÄR: Ta av skruvkorkar och kapsyler av plast och metall och lägg dem i respektive insamlingsbehållare.

Aktuella sorteringsguider med mer information och fler exempel finns på www.ftiab.se/sortering

LÄMNA INTE HÄR: Returflaskor lämnas mot pant i butiker.

Dricks- och fönsterglas, speglar, porslin, keramik och övriga produkter som inte är förpackningar lämnas som grovsopor.

Glödlampor lämnas som elavfall.

FÄRGAT OCH OFÄRGAT GLAS ÄR SEPARERADE HELA VÄGEN

Glasförpackningar hämtas ofta av lastbilar som har två fack på flaket – ett för det färgade glaset och ett för det ofärgade. På så sätt kan en lastbil tömma båda behållarna. Det kan se ut som om glaset blandas, men det gör det alltså inte. De två olika glassorterna hålls separerade, ända tills de är återvunna.



SYMBOLER FÖR FÄRGADE OCH OFÄRGADE GLASFÖRPACKNINGAR

Dessa symboler sitter på respektive behållare för färgade och ofärgade glasförpackningar.



Med tidningar menar vi dagstidningar, tidskrifter, kataloger, broschyrer och reklamblad.

Nio av tio tidningar återvinns och blir till viktig råvara för de svenska pappersbruken.

EXEMPEL:

Dags- och veckotidningar, tidskrifter, kataloger
Reklamblad, broschyrer, skriv-/ritpapper
Pocketböcker

GÖR SÅ HÄR:

Papperskassen som du burit dina tidningar i lägger du i behållaren för pappersförpackningar, den ska inte återvinnas tillsammans med tidningar. Ta bort plastomslag runt tidningar och reklam och lägg detta i behållaren för plastförpackningar. Aktuella sorteringsguider med mer information och fler exempel finns på www.ftiab.se/sortering

LÄMNA INTE HÄR:

Kuvert och post-it-lappar läggs i hushållsavfallet eller i brännbart. Pappersbärkassar, kartonger och liknande läggs i behållaren för pappersförpackningar.

Mjölkförpackningar och andra pappersförpackningar läggs i behållaren för pappersförpackningar.

Inbundna böcker med hård pärm läggs som hushållsavfall eller i brännbart. Om pärmen tas bort går det bra att lämna boken i insamlingen.

SYMBOL FÖR TIDNINGAR

Denna symbol sitter på behållare för insamling av tidningar.



Gör så här med dina använda förpackningar och lästa tidningar.

RENGÖR

Skölj ur dina förpackningar om det behövs och låt dem bli droptorra, med hänsyn till att matrester kan lukta illa och det kan bli ohygieniskt. Låt eventuella etiketter på flaskor och burkar sitta kvar.



SEPARERA

Består förpackningen av mer än ett material, försök om möjligt att skilja dessa åt. En glasburk med metallock är enkel att separera, men sprayburkens pump kan vara svår att få bort. Låt den då sitta kvar. Om en förpackning består av flera material som inte kan separeras, ska den sorteras efter det viktmässigt dominerande materialet.



PLATTA TILL

Böj in vassa lock på konservburken. Platta gärna till förpackningarna, om det går. Packa mindre pappersförpackningar i större, så tar det mindre plats både under diskbänken och i behållaren på återvinningsstationen. Lägg plast- och metallförpackningar lösa i behållaren. De eftersorteras ytterligare innan de återvinns.



SORTERA

Ett enkelt och utrymmesbesparande sätt att sortera är att samla alla förpackningar i samma kasse. Sedan sorterar du och lägger rätt förpackning i rätt behållare på återvinningsstationen.



LÄMNA

Lämna dina sorterade förpackningar och tidningar på en återvinningsstation. De finns placerade vid butiker, bensinstationer och på andra allmänna platser i bostadsområden.

Sök efter din återvinningsstation på www.ftiab.se/hitta-atervinningsstation, eller ring oss på 0200-88 03 11 så hjälper vi dig. Om du har fastighetsnära insamling av förpackningar och tidningar lämnar du dem där.



TIDNINGAR

Ta bort eventuella plastomslag och påklitrade reklamlappar på tidningar och reklam. Lägg plastomslagen i behållaren för plastförpackningar. Kuvert ska inte läggas bland tidningar eller pappersförpackningar. De slänger du i hushållssoporna eller i brännbart.

